

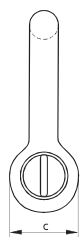
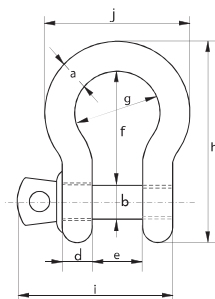


## Green Pin® szakła Standard

### szakła okrągła bez zabezpieczenia



G-4161



Materiał	: kabłąk i sworzień ze stali wysokowytrzymałej, klasy 6, ulepszonej cieplnie
Współczynnik bezp. Standard	: Minimalne Obciążenie Niszczące (MBL)=6xDOR : EN 13889 oraz spełniają wymagania US Fed. Spec. RR-C-271 Typ IVA, klasa 2, Ocena A, od 2T wzwyż szakle są zgodne z ASME b30.26
Wykończenie	: ocynk ogniowy
Temperatura pracy	: od -40 st C do +200 st C
Atesty	: atest 2.1, atest 2.2, atest 3.1, atest DNV, certyfikat zgodności CE

DOR	średnica kabłąka	średnica sworznia	średnica oka	szerokość oka	włot	długość wewnątrz	szerokość kabłąka	długość	długość sworznia	szerokość	waga szt.
t	a mm	b mm	c mm	d mm	e mm	f mm	g mm	h mm	i mm	j mm	kg
0.33	5	6	12	5	9,5	22	16	36	29,5	26	0,02
0.5	7	8	16,5	7	12	29	20	48,5	38	34	0,05
0.75	9	10	20	9	13,5	32	22	56	46,5	40	0,1
1	10	11	22,5	10	17	36,5	26	63,5	54	46	0,14
1.5	11	13	26,5	11	19	43	29	74	59,5	51	0,19
2	13,5	16	34	13	22	51	32	89	73	58	0,36
3.25	16	19	40	16	27	64	43	110	89	75	0,63
4.75	19	22	46	19	31	76	51	129	103	89	1,01
6.5	22	25	52	22	36	83	58	144	119	102	1,5
8.5	25	28	59	25	43	95	68	164	137	118	2,21
9.5	28	32	66	28	47	108	75	185	153	131	3,16
12	32	35	72	32	51	115	83	201	170	147	4,31
13.5	35	38	80	35	57	133	92	227	186	162	5,55
17	38	42	88	38	60	146	99	249	203	175	7,43
25	45	50	103	45	74	178	126	300	243	216	12,84
35	50	57	111	50	83	197	138	331	272	238	18,15
42.5	57	65	130	57	95	222	160	377	310	274	26,29
55	65	70	145	65	105	260	180	433	344	310	37,6

\* Dla szakli  $\geq$  DOR 2 t



RFID CAD