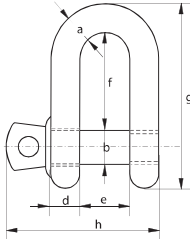




G-4151



Green Pin® szakła Standard szakła podłużna bez zabezpieczenia

Materiał : kabłąk i sworzень ze stali wysokowytrzymałej, klasy 6, ulepszonej cieplnie
 Współczynnik bezp. Standard : Minimalne Obciążenie Niszczące (MBL)=6xDOR
 : EN 13889 oraz spełniają wymagania US Fed. Spec RR-C-271 Typ IVA, Klasa 2, ocena A, szakle od 2 T wzwyż są zgodne z ASME B30.26
 Wykończenie : ocynk ogniowy
 Temperatura pracy : -40 st C do +200 st C
 Atesty : atest 2.1, atest 2.2, atest 3.1, atest DNV, certyfikat zgodności CE

DOR	średnica kabłąka	średnica sworznia	średnica oka	szerokość oka	szerokość wewnątrz	długość wewnątrz	długość	długość sworznia	waga szt.
t	a mm	b mm	c mm	d mm	e mm	f mm	g mm	h mm	kg
0.33	5	6	12	5	9.5	19	33	29.5	0.02
0.5	7	8	16.5	7	12	22	41.5	38	0.05
0.75	9	10	20	9	13.5	26	50	46.5	0.09
1	10	11	22.5	10	17	32	59	54	0.14
1.5	11	13	26.5	11	19	37	68	59.5	0.19
2	13.5	16	34	13	22	43	81	73	0.32
3.25	16	19	40	16	27	51	97	89	0.54
4.75	19	22	46	19	31	59	112	103	0.87
6.5	22	25	52	22	36	73	134	119	1.34
8.5	25	28	59	25	43	85	154	137	2.08
9.5	28	32	66	28	47	90	167	153	2.77
12	32	35	72	32	51	94	180	170	3.72
13.5	35	38	80	35	57	115	209	186	5.14
17	38	42	88	38	60	127	230	203	6.85
25	45	50	103	45	74	149	271	243	11.45
35	50	57	111	50	83	171	305	272	16.86
42.5	57	65	130	57	95	190	345	310	24.61
55	65	70	145	65	105	203	376	344	32.65

* Dla szakli ≥ DOR 2 t

RFID CAD

